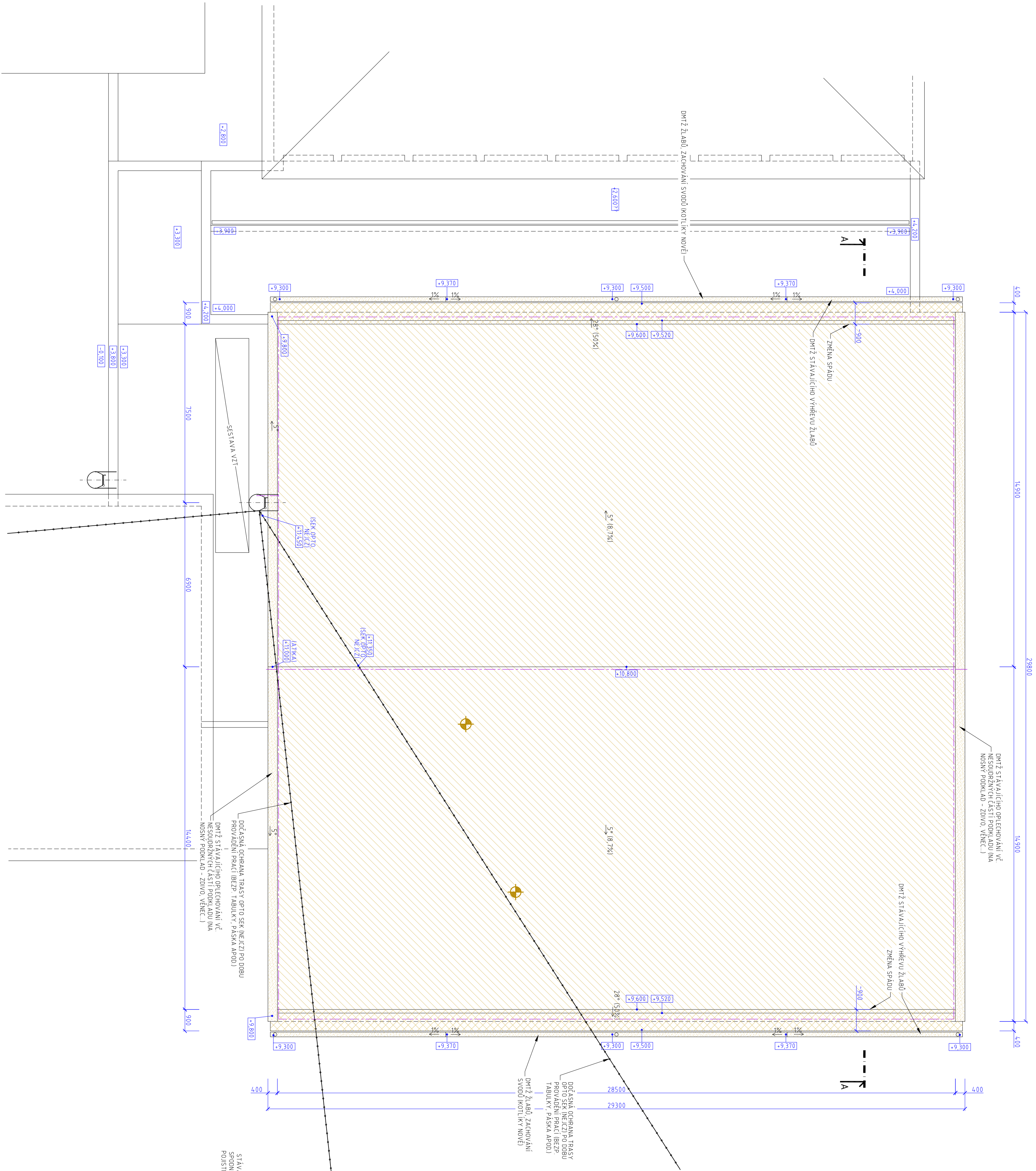


PŮDORYS-DEMONTÁŽE:



LEGENDA KONSTRUKCÍ:

- STÁVAJÍCÍ TRASA OPTICKÉ KABELŽE SE NEJEDNÍ O VZDUŠNÉ TRÁSY BEZ DOTYKU S KONSTRUKCÍ STŘEŠNÍHO SOUVISVATÍ.
 - STÁVAJÍCÍ KONSTRUKCE V PŮHEDU.
 - BOJOVNÉ KONSTRUKCE V PŮHEDU.
 - STÁVAJÍCÍ OCHRANA PŘED BLESKEM.

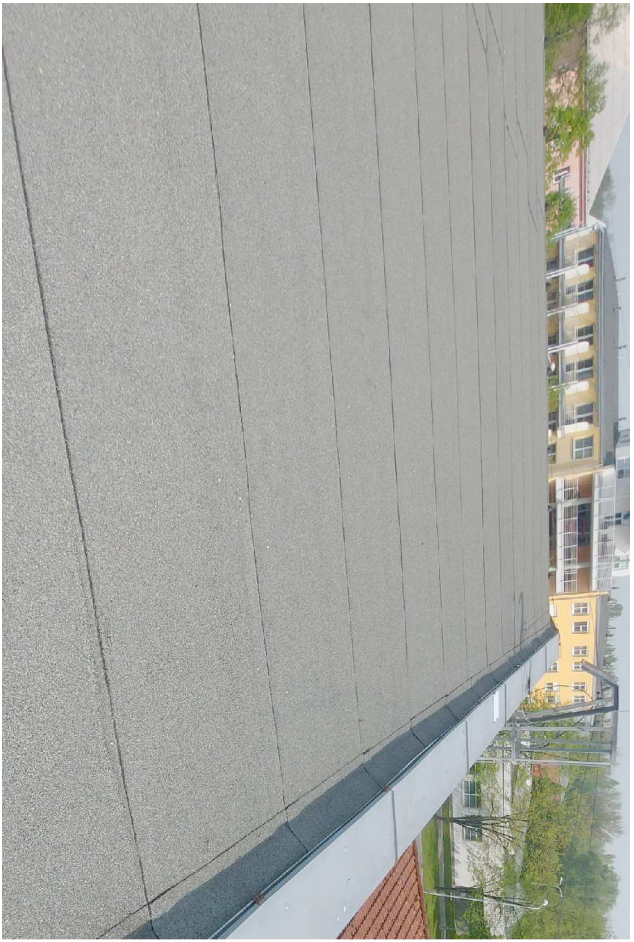
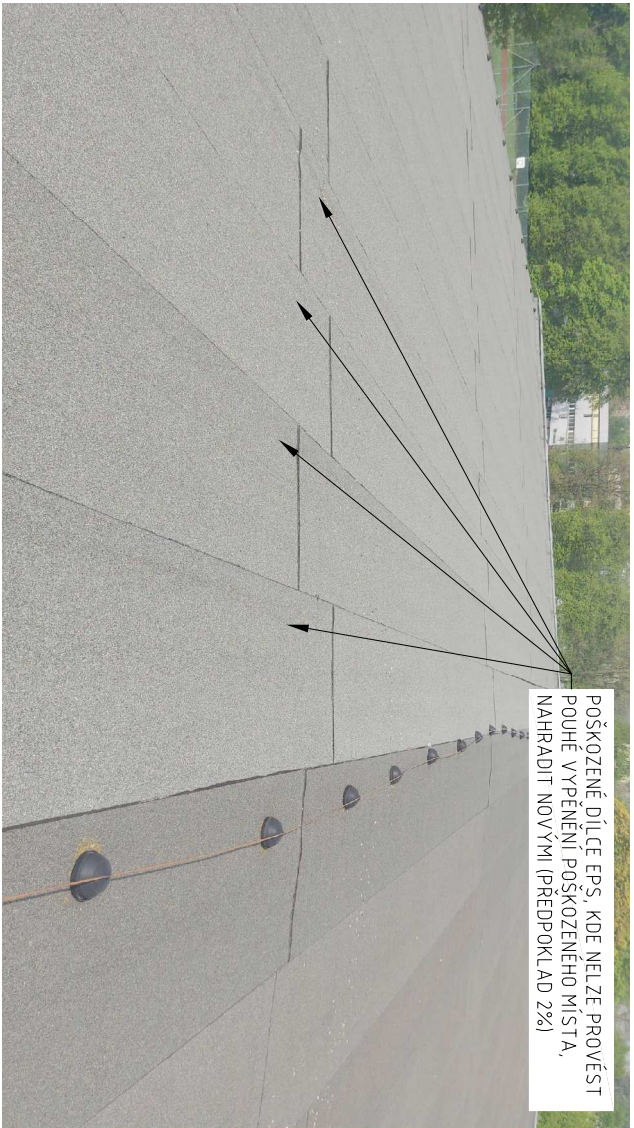
POSTUPNĚ KOMPLETNI ODSITRAVENÍ HYDROIZOLACE STŘEŠNÍHO PLÁŠTĚ PASY, VYPRÁVNĚNÍ MEZER V TEPLENĚ, IZOLACE DESKY NAKLADACÍHO PŘÍRÁDKU POD DUBOU, PŘI OVLÁDÁNÍ PRACÍ BUDĚ ROZBĚHÁNE SOUVISLÝ STŘEŠNÍ PLÁŠŤ, OVLÁDÁNÍ DOČASNÝM ZAKRYTÍM PLACHTY FOLIE, A STÁVAJÍCÍ PLÁŠŤ PŘI ROZBĚHÁNÍ OD ZAKRYTÍ NEDOKONALOSTI.

DEMONTAŽ SOUVISVATÍ VČ. KOTVENÍ V DŘEVU, LAMINÁTI, OSB, RESEK, MEČ DESKY, OKRÁNKY, PŘÍPADOVÉ ROZKRYTÍ OPLETVOVÁNÍ BOKY, ČELO, PŮHEDU, HŘEŠTAVY, NÁSTĚNY, TĚMEROVÝCH, APD....

KOMPLETNÍ DEMONTÁŽ KLEPÍŘEŠTAVY VÝTROBKŮ - OPLETVOVÁNÍ, ATIKY, ŽLÝBY, APD....

POZICE PROVĚŘENÉ SONDOU DO STŘEŠNÍHO SOUVISVATÍ

FOTODOKUMENTACE-DEMONTÁŽE:



Číslo PD		D.1.1-ARCHITEKTONICKO-STAVEBNÍ ŘEŠENÍ	
		D.1.2-STAVEBNÍ KONSTRUKČNÍ ŘEŠENÍ	
STAVBY		Stavbařní město Frydek-Místek	
MÍSTO STAVBY		Radniční třída, 738 01 Frydek-Místek	
ZŠ F-M, 1. máje 1700-oprava střechy sport. haly		pč. 3482/21, 3482/67, k.ú. Místek	
AUTORIZACE		PAGE	
ZOBRAZENÝ PROJEKT		PROJEKT/VYKONÁVATEL	
JAN HOLLER		JAN HOLLER	
STAVBA PD		PD PRO PROVEDENÍ STAVBY	
DOKUMENT		Číslo	
PŮBORÝS ZASTŘEŠENÍ: DEMONTÁŽE		D.1-101	
DATUM		1:100	
05 / 2025		Měřítko	